

Crédit photo : K. Chapelle

Sète  
AGGLOPÔLE  
patrimoine

## Musées, Jardin & Sites d'exception

Jardin Antique Méditerranéen  
Musée Ethnographique de l'Étang de Thau  
Musée gallo-romain Villa Loupian  
Abbaye St Félix de Montceau  
Pointe des Onglous

Programme  
de Mars à Juin

# 2023

[patrimoine.agglopoie.fr](http://patrimoine.agglopoie.fr)



Pour ce premier semestre 2023, nous vous invitons à découvrir et rencontrer l'Histoire de notre territoire commun, par les empreintes, les traces, les sons, les indices qu'elle laisse, légers et fugaces. Ces instants révélés par des plasticiens, des acteurs, des photographes ou des écrivains sont mises au jour par des scientifiques, des botanistes, des architectes ou encore des archéologues. C'est cette rencontre entre artistes et scientifiques que les établissements du patrimoine vous proposent tout au long de leur programmation.

Le jardin antique méditerranéen, la villa Loupian, ou le musée de l'étang de thau ouvrent leurs portes au quotidien mais aussi lors de manifestations exceptionnelles. Ainsi pour ce printemps, la nuit des musées, les journées de l'archéologie ou le temps de l'étang vous permettront de rencontrer artistes et équipes autour de ce patrimoine qui fonde l'histoire de notre territoire.

Partageons alors ensemble nos visions multiples de cette histoire présente, de ce patrimoine fragile et commun qui s'inscrit inlassablement et qui attestera imperceptiblement de notre identité contemporaine.

Nous vous souhaitons une très belle saison culturelle,

**François Commeinhes**  
Président de Sète agglomération  
méditerranéenne

**Cédric Raja**  
Le Vice-Président délégué  
au patrimoine

**Christophe Durand**  
Le Vice-Président délégué  
au rayonnement culturel

Événements .....	6
Conférences .....	20
Expositions .....	38
Animations .....	50
Service éducatif .....	60
Informations pratiques .....	62
Contacts .....	64
Nos Partenaires .....	67



## PRÉSENTATION DES SITES D'EXCEPTION

### SAINT FELIX DE MONTCEAU

Située au cœur du massif de la Gardiole, l'abbaye de St Félix de Montceau s'offre aux promeneurs à la croisée des chemins pierreux ombragés par les pins d'Alep et les chênes verts, qu'ils soient à pied, à vélo ou à dos d'âne. Établi à partir du XIIe siècle en surplomb de Gigean, le site abbatial a perduré jusqu'au XIVème siècle. Depuis ses ruines monumentales, des vues panoramiques permettent d'embrasser les paysages depuis Sète jusqu'à Marseillan, d'observer l'étang de Thau ou les collines de la Mourre, ou encore de découvrir les vignobles et champs installés dans le paléo-delta de la Vène.



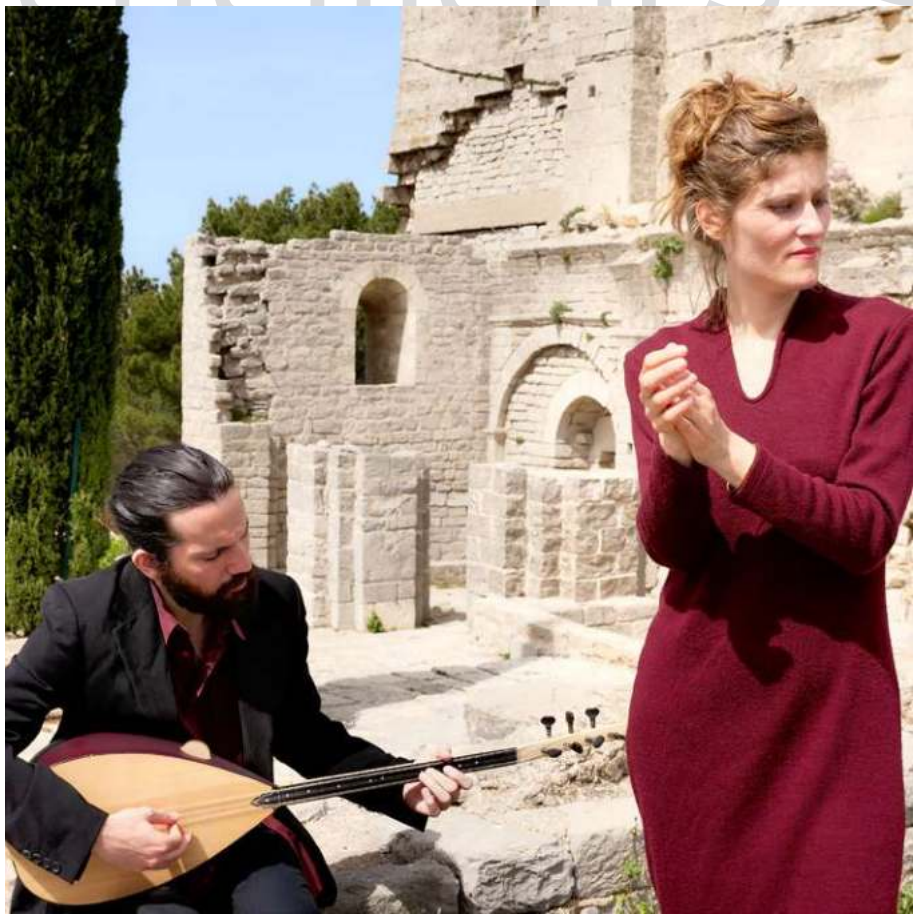
Véritable point de mire au milieu des garrigues, le monument est inscrit pour son côté pittoresque aux Monuments Historiques depuis 1925. Ici, patrimoines culturels et naturels se combinent harmonieusement depuis des siècles au gré des saisons et des usages du site. Depuis 1970, une association soutenue par la commune de Gigean participe à sa valorisation, aujourd'hui encadrée par Sète agglomération méditerranéenne.

### POINTE DES ONGLOUS – CANAL DU MIDI

Œuvre exceptionnelle de Pierre-Paul Riquet, réalisée au XVIIe siècle, le Canal du Midi est un bien du patrimoine mondial UNESCO depuis 1996. Son débouché se situe à la pointe des Onglous, sur la commune de Marseillan, marquant le passage du canal dans l'Étang de Thau avant de rejoindre la Méditerranée à Sète. Ici, domaines fluviaux et maritimes se conjuguent dans un grand paysage dynamique, sans cesse inconstant et fragile, que promeneurs, cyclistes ou navigateurs découvrent comme un bout du monde.



Herbiers mouvants à zostères abritant hippocampes prolongent sous la surface l'infini visuel du ciel que reflètent les eaux. Aux grognements des flamants roses en train de danser se mêlent le raillement des goélands, tandis que sarcelles trufflent et col-verts nasillent. Ici les paysages visuels, sonores et olfactifs embarquent la rêverie des terres vers les mers.



Crédit photo : Oiseau Lyre

## LA NUIT EUROPÉENNE DES MUSÉES

### Samedi 13 Mai

Pour cette 19e édition, les Musées et le Jardin de Sète agglomération méditerranéenne vous proposent de découvrir autrement et de manière inédite leurs collections au travers d'animations pour tous ! Au programme : conte musical, visites nocturnes et théâtralisées ! Portes ouvertes de 20h à 23h (sauf animations sur réservation).

#### ► Visite théâtralisée "Les Guides Contemporains"

Participez à une visite drôle et décalée accompagnée de Clotilde et Boniface Granjeu, guides incompetents chargés de vous faire découvrir le Musée de l'étang de Thau comme vous ne l'avez jamais vu ! Animée par la Compagnie Art Scène Lutin. Tout public. Gratuit sur réservation au 04.67.78.33.57 (dans la limite des places disponibles).

**Au Musée Ethnographique de l'Étang de Thau, à 20h.**

#### ► Spectacle "Eros et Psyché"

D'abord il y a Vénus à la beauté irradiante. A ses côtés, son fidèle archer, Eros. A eux deux, ils tendent et détendent les ficelles si fragiles de l'amour. Mais une mortelle hissée au rang de déesse vient bousculer ce duo divin : Psyché..Un conte musical adapté de « L'âne d'or » d'Apulée par la Compagnie l'Oiseau Lyre. Tout public dès 9 ans. Gratuit sur réservation au 04.67.46.47.92 (dans la limite des places disponibles).

**Au Jardin Antique Méditerranéen, à 20h30.**

#### ► Visites flash "Le travail du mosaïste antique"

Regard éclairant du médiateur sur les techniques de fabrication de la mosaïque antique. La nuit tombée, découvrez à la lampe torche les formes et les couleurs des pavements qui ornaient la villa gallo-romaine ! Tout public - Gratuit.

**Au Musée gallo-romain Villa-Loupian, de 20h à 23h en continu.**



## LA FÊTE DE LA NATURE

### Du Mercredi 24 Mai au Dimanche 28 Mai au Jardin Antique Méditerranéen

A l'occasion de la 17<sup>e</sup> édition de la Fête de la Nature, nous vous invitons à vivre une expérience à son contact. Partez à la rencontre de la diversité biologique des espèces en parcourant le Jardin Antique Méditerranéen ! (visites, ateliers, rencontres...).

#### ➤ Journées Portes Ouvertes

Visitez librement les sept ambiances du jardin pour un voyage hors du temps !

**Du Mercredi 24 au Vendredi 26 Mai de 10h à 12h et de 14h à 18h.**

**Le Samedi 27 Mai de 10h à 17h et le Dimanche 28 Mai de 10h à 18h (dernière entrée 1h avant la fermeture).**

#### ➤ Visite guidée "Un jardin, sept ambiances pour plonger au cœur de la biodiversité"

Tout public - Gratuit sur réservation.

**Le Mercredi 24 Mai à 10h30.**

#### ➤ Restitution du projet CGEAC / SESAM "L'Art de rien"

Présentation des œuvres réalisées par des adolescents du territoire avec la participation de l'artiste Guët. Tout public - Entrée libre.

**Le Mercredi 24 Mai à 16h30.**

#### ➤ Soirée Meurtres et Mystères "Sens, Essences & Conséquences"

Plongez dans l'univers passionnant d'Harry Potter. Une enquête animée par l'association Manoir du Crime. Dès 10 ans - Tarif 4€/adulte - 2€/enfant jusqu'à 15 ans.

Sur réservation au 04.67.46.47.92 (places limitées).

**Le Samedi 27 Mai à 18h (accueil du public à 17h30, durée du jeu 3h).**

#### ➤ L'écho littéraire et poétique au jardin

Partez à la découverte de nouveaux mondes "en terre navajo et hopi" par Pierre et Marie Cayol - "à mains nues" par Ida Jaroschek - "papillons des jours d'automne" par Marie-Agnès Salehzada. Conférence, interventions poétiques et musicales animées par l'association les Voix de l'extrême. Tout public - Entrée libre.

**Le Dimanche 28 Mai de 14h30 à 18h.**



Illustration : Alexandre Denis-Pasquier

## LES RENDEZ-VOUS AUX JARDINS

### Du Vendredi 2 au Dimanche 4 Juin au Jardin Antique Méditerranéen

Conçue pour éveiller les sens et faire découvrir à chacun la diversité et la richesse des jardins, la manifestation met en valeur l'Art du jardin et le rôle essentiel qu'il joue pour notre bien-être, tant en ville qu'en milieu rural. Cette 21e édition sera placée sous le thème "Les musiques du jardin". A cette occasion, le Jardin Antique Méditerranéen vous propose un voyage musical et théâtral à travers la mythologie grecque et une promenade jalonnée d'escalades poétiques.

#### ► Journées Portes Ouvertes

Visitez librement les sept ambiances du jardin pour un voyage hors du temps !

**Le Samedi 3 et le Dimanche 4 Juin de 10h à 12h et de 14h à 18h (dernière entrée 1h avant la fermeture).**

#### ► Concert "Muthos", la concerférance

Au départ, un conférencier à la verve assommante qui n'a qu'un souhait, celui de transmettre sa passion pour l'histoire grecque. Ensuite, un personnage étrange et un dérapage musical qui posent une question : faut-il laisser la mythologie grecque enfermée dans les livres ? À l'arrivée, un duo détonant qui nous prouve que les contraires s'attirent, se complètent et que, même opposés, art et science ont besoin l'un de l'autre !

Situé quelque part entre le blues, le rap, la déclamation poétique et des ambiances orientalisantes, le style musical et les textes du duo Istoar invitent au voyage.

Tout public. Gratuit sur réservation au 04.67.46.47.92 (dans la limite des places disponibles).

**Le Samedi 3 Juin, à 18h30.**

#### ► L'écho littéraire et poétique au jardin

Balades poétiques remarquables au cœur des jardins.

Venez-vous laisser surprendre au détour des jardins par des poètes et poétesses, conteuses, danseuses et musiciens. Animé par l'association les Voix de l'extrême. Tout public - Entrée libre.

**Le Dimanche 4 Juin, de 15h à 17h.**





Création graphique : A.Delcourt - Ville de Mèze

## LE TEMPS DE L'ÉTANG "Thau pour toujours"

Un feuilleton sonore de Fabrice Melquiot et Sophie Berger

**Du 5 au 10 juin au Musée Ethnographique de l'Étang de Thau**

Invités de la biennale "Le Temps de l'Étang", l'auteur Fabrice Melquiot et Sophie Berger réalisatrice son proposent : "Thau Pour Toujours".

Durant une semaine, l'auteur Fabrice Melquiot et la réalisatrice son Sophie Berger arpentent le bassin de l'étang de Thau. Ils y glanent récits, sons, voix, cris d'animaux, frou-frou du vent dans les arbres, clapotis de l'eau. Au gré des rencontres, ils réunissent les matériaux nécessaires à l'écriture sur le vif et in situ d'un feuilleton sonore composé de six épisodes. Un feuilleton écrit depuis l'étang de Thau. Sur ses rives. L'oreille tendue pour capter la pulsation du lieu. Percevoir l'audible et l'inaudible, les rumeurs et le silence. Le monologue de l'hippocampe moucheté. Les rêves des flamants roses, des sternes ou des mouettes rieuses. Parcourir les ports, Sète, Le Barrou, la Corniche, Le Port à sec des Eaux Blanches, Mèze, Marseillan, Bouzigues. Partir en apnée sous les eaux, à la recherche des trésors du trou de la Vise. Croiser les fantômes des amoureux du port de Balaruc.

Un feuilleton sonore original, à écouter au casque, dans un transat. Un appel à écouter l'étang de Thau, maintenant et pour toujours, le regarder, l'apprendre, l'imaginer, l'inventer, le (re) découvrir.

Sortie de résidence et rendu le Dimanche 11 Juin de 14h30 à 16h30. Tout Public - Entrée libre  
Un évènement initié par la ville de Mèze dans le cadre de la biennale "Le Temps de l'Étang".

Retrouvez le programme complet sur [www.ville-meze.fr](http://www.ville-meze.fr)





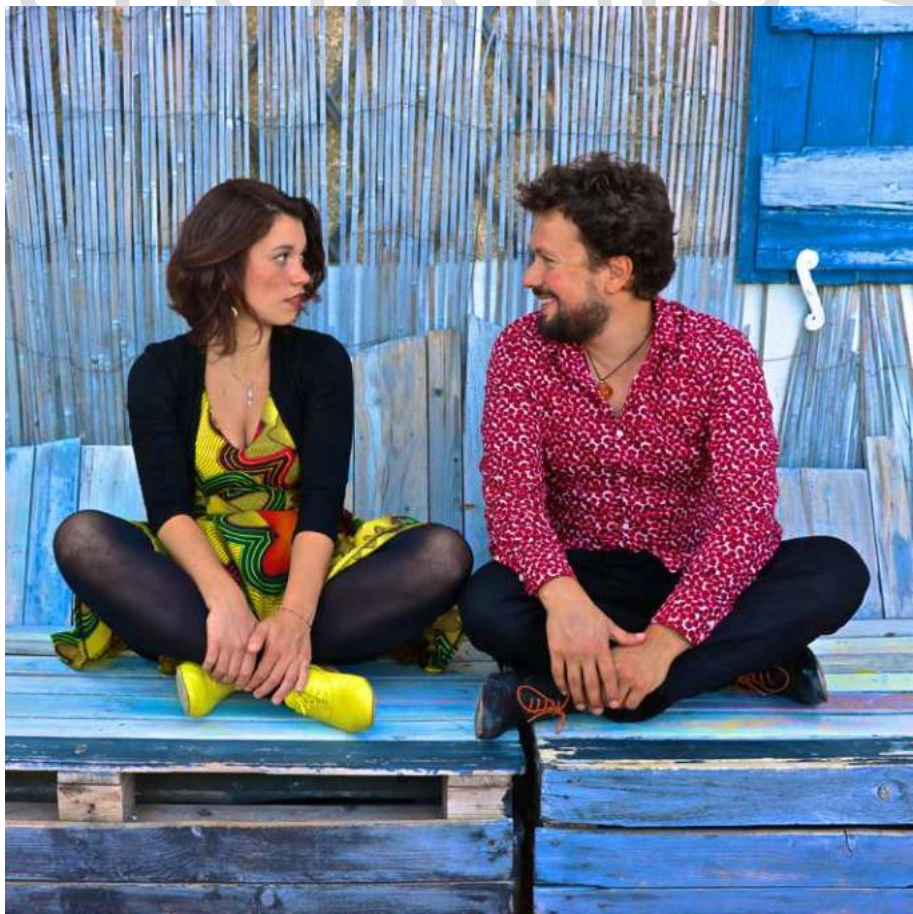
## LES JOURNÉES EUROPÉENNES DE L'ARCHÉOLOGIE

**Du Vendredi 16 au Dimanche 18 Juin au Musée gallo-romain Villa-Loupian**

Le service Archéologie Préventive et le réseau Patrimoine de Sète agglomération méditerranéenne participent à cet événement piloté par l'INRAP sous l'égide du Ministère de la Culture, et vous invitent à découvrir les coulisses du patrimoine et de la recherche archéologique sur le territoire du Bassin de Thau.

- **Vernissage Exposition "Pour Mémoire" Une conversation entre conservations**  
Une exposition de l'artiste Clémentine Carsberg, en partenariat avec o25rjj, espace d'art contemporain à Loupian.  
**Le Vendredi 16 Juin à 18h30.**
- **Journées Portes Ouvertes**  
Visitez librement le Musée gallo-romain Villa-Loupian et son site archéologique (mosaïques du Ve siècle).  
**Le Samedi 17 et le Dimanche 18 Juin de 10h à 12h et de 14h à 18h, (dernière entrée 1h avant la fermeture).**
- **Atelier "les métiers de l'archéologie"**  
Qu'est-ce que la stratigraphie ? Que deviennent les objets après une fouille archéologique ? Découvrez la post-fouille ainsi que les différentes facettes du métier d'archéologue !  
Animés par l'équipe du réseau Patrimoine de Sète agglomération méditerranéenne. Atelier pour enfant dès 8 ans. Gratuit.  
**Le Samedi 17 et le Dimanche 18 Juin de 14h à 17h.**
- **Stand "les cosmétiques dans l'Antiquité"**  
Les produits d'hygiène et de beauté utilisés à l'époque romaine n'auront plus de secrets pour vous ! Animés par l'équipe du réseau Patrimoine de Sète agglomération méditerranéenne. Tout public. Gratuit.  
**Le Samedi 17 et le Dimanche 18 Juin de 14h à 17h**





Crédit photo : Cam&Leo

## LE FESTIVAL DE THAU

En préambule à sa 33<sup>ème</sup> édition, le Festival de Thau propose deux concerts et un éco-dialogue dans des lieux emblématiques du réseau Patrimoine de Sète agglomération méditerranéenne.

### ► Concert "Ablaye Cissoko & Cyrille Brotto"

Quand la voix séduisante du griot Ablaye Cissoko, avec sa Kora, rencontre l'accordéon de Cyrille Brotto : c'est comme si Amélie Poulain nous envoyait une carte postale du Sénégal. Une musique délicate et harmonieuse qui explore le spleen des déracinés, et explique pourquoi le monde ne tourne pas rond.

**Le Mercredi 14 Juin à 19h, au Musée gallo-romain Villa-Loupian.**

### ► Eco-dialogue "Le bassin de Thau, un fragile équilibre hydrique"

Une conférence organisée en partenariat avec les Amis du Musée de l'Étang de Thau.

**Le Mardi 20 Juin à 17h30, au Musée Ethnographique de l'Étang de Thau.**

### ► Concert "Cam&Léo"

Ces deux jeunes musiciens nous embarquent dans leur univers coloré de musiques venues de Bulgarie, de Bretagne, en passant par l'Amérique du Sud. Difficile de résister à ce voyage et à l'envie de danser.

**Le Jeudi 22 Juin à 19h, au Jardin Antique Méditerranéen.**

Infos et billetterie [festivaldethau.com](http://festivaldethau.com) / 04 67 18 70 83





Crédit photo : ArcheOfactory

## Cycle Archéologie

### IL ÉTAIT UNE FOIS EN 1963 À LOUPIAN...

#### Découverte(s) de la Gaule méridionale au Ve siècle de notre ère

Un cycle de conférences organisé au Musée gallo-romain Villa-Loupien.

Il y a soixante ans, un sondage archéologique dans une vigne du quartier des Prés-Bas a mis au jour la première des mosaïques de la résidence rurale du Ve siècle. Il faudra presque deux décennies pour achever le dégagement de cet ensemble prestigieux, rapidement classé au titre des Monuments Historiques. C'est en 1983 que l'association ArcheOfactory a engagé son programme de recherche sur la villa, des origines à son plein développement dans les années 400. L'image de ce domaine tardo-antique ainsi obtenue à la suite de ces travaux reste encore sans comparaisons en Gaule méditerranéenne et cela malgré les résultats toujours plus nombreux de l'archéologie préventive.

Les conférences proposées, avec des thèmes aussi variés que le cadre de vie des élites, les productions artisanales ou l'histoire urbaine, permettront de préciser le contexte économique et social de cet important investissement réalisé à l'époque de l'empereur Théodose et de ses successeurs. Le monde romain va connaître au cours de ce siècle des bouleversements significatifs, sinon de profondes mutations. L'histoire traditionnelle fixe d'ailleurs la fin de l'empire d'Occident en 476 ainsi que le début de temps nouveaux, événements majeurs qui interviendraient seulement quelques générations après la fin du chantier d'embellissement de la villa.

Retrouvez le programme du premier semestre sur [patrimoine.agglopoie.fr](http://patrimoine.agglopoie.fr)





Crédit photo : Christophe Cordier - CD34

## Cycle Archéologie

### VETERA ET NOVA

#### Les villas durant l'Antiquité tardive

Par Christophe Pellecuer, conservateur en chef du patrimoine – Service Régional de l'Archéologie – DRAC Occitanie – UMR 5140 Montpellier – ASM.

Investir pour rénover un domaine des rives de l'étang de Thau en ce début du Ve siècle et en faire une résidence rurale au goût du temps sont de claires manifestations de la permanence du mode de vie et du souci du paraître des élites romaines depuis déjà plusieurs siècles. Des programmes ambitieux sont encore mis en œuvre en Aquitaine ou en Espagne, avec le recours à une architecture inspirée des palais impériaux et à un luxe décoratif où la mosaïque joue un rôle prépondérant. Cependant, en miroir de cette continuité que l'on perçoit jusque dans les œuvres littéraires d'un auteur gaulois comme Sidoine Apollinaire, il est intéressant de revenir sur les conditions politiques et économiques auxquelles ces élites provinciales vont être confrontées au cours du Ve siècle. Le dynamisme du commerce méditerranéen, la réorganisation de l'administration des cités, l'affirmation d'une nouvelle religion d'état, l'installation du royaume romano-barbare de Toulouse constituent autant d'éléments marquants. Ils ne seront pas sans conséquence sur l'histoire de ces domaines ruraux et de ces villas révélées par l'archéologie.

Gratuit sur réservation au 04.67.18.68.18 (dans la limite des places disponibles).

**Le Jeudi 23 Mars à 18h30, au Musée gallo-romain Villa-Loupian.**



## Cycle Patrimoine

### CAFÉ GEDDES "By leaves, we live"

#### Sur les chemins de la pensée de Patrick Geddes

Par l'association Patrick Geddes FRANCE et Laurent Fabre, responsable du Service Patrimoine et Archéologie, docteur en biologie et écologie végétale - Sète agglomération méditerranéenne.

Urbaniste, géographe et sociologue, biologiste et botaniste, pédagogue, dans toutes ses activités Patrick Geddes a toujours été un jardinier. Sa maxime 'by leaves we live' (le végétal nous permet de vivre) exprime en quelques mots le besoin vital, pour notre corps et pour notre esprit, de nature, de campagne, de jardins, toutes choses que la visite du Jardin Antique Méditerranéen illustrera à merveille. En écho à cette idée, les œuvres d'Élodie Cabos et de Mahi, deux éléments du projet Eutopie (une expression de Geddes signifiant le bon lieu), ont été créées et installées au cœur du Jardin, lors de leur résidence de l'hiver dernier.

Gratuit sur réservation au 04.67.46.47.92 (dans la limite des places disponibles).

**Le Samedi 11 Mars à 14h, au Jardin Antique Méditerranéen.**



Crédit photo : Stel - 2006

## Cycle Patrimoine

### UNE FORÊT À LA PLAGE ? LE BOIS DES ARESQUIERS Histoire d'un paysage nourricier, de ses origines à nos jours

Par Laurent Fabre, responsable du service Patrimoine et Archéologie, docteur en biologie et écologie végétale - Sète agglomération méditerranéenne.

Au cœur des étangs d'Ingril et de Vic, le bois des Aresquiers se développe sous la forme d'une forêt rétro-littorale d'exception, d'un caractère pittoresque et singulier. Steppes, sansouïres, pinèdes et chênaies y composent un paysage remarquable en Méditerranée, prenons un bain de forêt !

Gratuit sur réservation au 04.67.18.31.51

**Le Mercredi 19 Avril à 17h, au bois des Aresquiers.**  
Rendez-vous au parking du bois des Aresquiers, à Vic-la-Gardiole.





## Cycle Patrimoine

### L'ÉTANG DE THAU ET SES ENVIRONS Histoire et devenir

Par Jean-Claude Bousquet, ancien géologue universitaire, auteur de "Découverte géologique. Les plus beaux sites de l'Hérault".

L'étang de Thau possède une longue histoire : les allers et retours de la Méditerranée pendant son passé géologique déterminent sa localisation puis son évolution récente.

Les roches, les fossiles et des vestiges du fond de la mer en témoignent il y a près de 20 millions d'années. Après son départ elle revient quelque temps avant de laisser alluvions et calcaires lacustres des terroirs de Pinet et de Frontignan. Puis au Quaternaire des volcans naissent près d'Agde, construisant le Mont Saint-Loup point d'amarrage au cordon littoral entre Agde et Sète. Bas et hauts niveaux marins se succèdent en fonction des changements climatiques du Quaternaire. Pendant la dernière période froide de bas niveau marin (-120m), l'érosion enlève en partie les dépôts alluviaux du Pliocène et du Quaternaire. Puis la remontée de la mer à l'Holocène (depuis 10 à 12 000 ans) provoque au contraire le comblement des vallées (ex. celle de l'Hérault) ou la formation d'étangs tel celui de Thau.

À l'heure actuelle, en fonction de la baisse des apports littoraux, les rivages subissent, en général, une érosion avec des conséquences graves pour l'habitat en particulier lors d'épisodes de tempêtes. Avec le réchauffement climatique l'extension des zones inondables augmente. Les effets épisodiques des tsunamis sont peu importants pour le littoral languedocien.

Gratuit sur réservation à [reservation@ville-meze.fr](mailto:reservation@ville-meze.fr) (dans la limite des places disponibles).

**Le Jeudi 25 Mai à 18h30, au Musée gallo-romain Villa-Loupian.**

Conférence initiée par la ville de Mèze dans le cadre de la biennale "le Temps de l'Étang".





Crédit photo : Collection Alain Cambon

## Cycle Patrimoine

### DE SÈTE AU BASSIN DE THAU

#### Aperçus historiques sur l'émergence d'une politique de développement par la culture

Par Félix Spinazze, doctorant à l'Université Paul-Valéry Montpellier 3, associé à l'UMR SENS, sous la direction d'Arnauld Chandivert et de Nathalie Moureau.

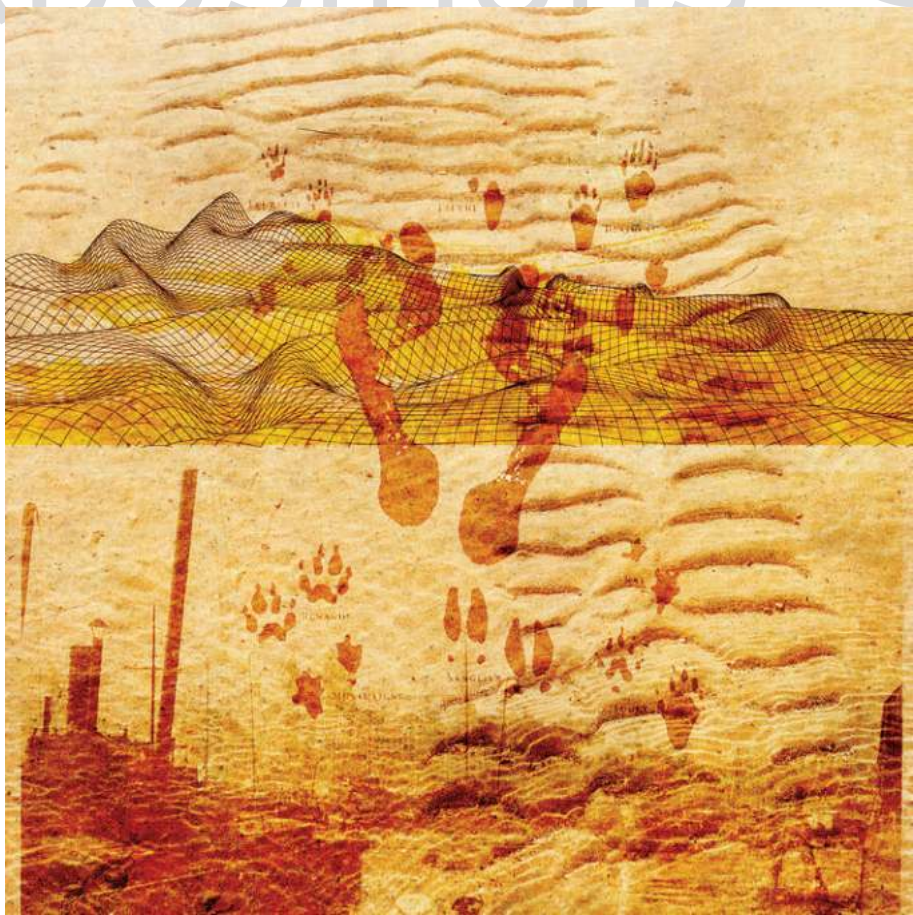
Félix Spinazze est engagé dans la réalisation d'une thèse en anthropologie sur les usages contemporains de la culture. Cette recherche, dont Sète et le bassin de Thau sont les cas d'études, porte sur la mobilisation de la culture dans la construction des territoires en France. Lors de cette conférence, il propose de nous rendre accessibles ses premiers résultats. Depuis la Seconde Guerre mondiale, Sète et les différentes villes et villages du bassin de Thau, ont connu de profondes mutations socio-économiques.

Dès les années 1960, la désindustrialisation a contraint au changement ce territoire ouvrier et paysan, dont l'économie était alors fortement organisée autour des échanges maritimes du port de Sète. S'engage alors une requalification économique du territoire centrée sur l'essor du tourisme et une certaine attractivité démographique. À l'image de Sète qui prend progressivement corps en cherchant à s'appuyer sur l'existant, notamment par la mobilisation des activités artistiques et culturelles du territoire, des activités festives et sportives traditionnelles ou encore des spécificités de la gastronomie locale. Félix Spinazze tentera ainsi de rendre compte des mécanismes et des contradictions de l'émergence de cette patrimonialisation du territoire.

Gratuit sur réservation à [reservation@ville-meze.fr](mailto:reservation@ville-meze.fr) (dans la limite des places disponibles).

**Le Jeudi 1<sup>er</sup> Juin à 18h30, au Musée Ethnographique de l'Étang de Thau.**  
Conférence initiée par la ville de Mèze dans le cadre de la biennale "le Temps de l'Étang".





Crédit photo : K. Chapelle

## "LE TEMPS DES TRACES" Collectif d'artistes C.O.D "Compléments d'Objet Direct"

Du 24 Février au 2 Mai, au Musée Ethnographique de l'Étang de Thau.

Accès compris dans les conditions normales d'entrées.

Durant une semaine, fin novembre, six artistes du collectif C.O.D ont travaillé en résidence à Bouzigues, au bord de l'étang de Thau.

Ensemble, ils ont choisi pour objectif commun la thématique des traces et des empreintes. Ils ont élaboré ce projet en réaction à un monde en cours de dématérialisation et en recherche d'identité. Traces et empreintes sont indiscutablement liées au temps ; elles renvoient à un passé proche ou lointain, impriment nos mémoires, activent l'imaginaire, donnent de l'épaisseur au réel : **elles nous permettent d'habiter un lieu.**

L'étang de Thau a été la source d'inspiration de cette exposition. Une trace visuelle (vidéo) présente les temps forts de cette résidence. Christian Dorques, linguiste en langue occitane, a enrichi la réflexion du collectif.

Les artistes du collectif :

Claire Antoine

Joan Bettini, [www.joan-bettini.fr](http://www.joan-bettini.fr)

Caroline Blondeel, [www.gyrinus.com](http://www.gyrinus.com)

Claude Chavent, [www.claudechavent.fr](http://www.claudechavent.fr)

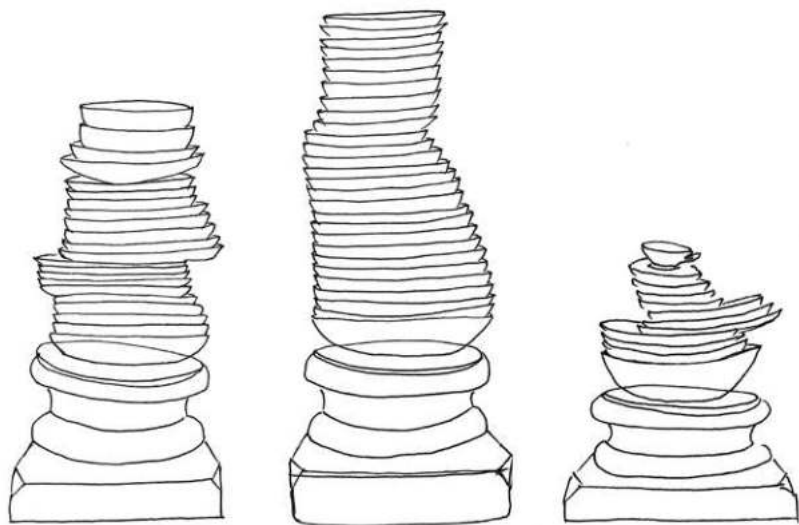
Bérénice Goni - de Préville, [www.berenice-goni-depreville.com](http://www.berenice-goni-depreville.com)

Christ Mattia, [www.christmattia.com](http://www.christmattia.com)

**Vernissage le Jeudi 9 Mars à 18h30.**

**Visites commentées le Samedi 4 Mars** par Bérénice Goni avec la participation de Christian Dorques, **le Dimanche 26 Mars** par Caroline Blondeel, **le Mardi 18 Avril** par Christ Mattia, **le Dimanche 23 Avril** (visite adaptée aux enfants de + de 8 ans) et **le Dimanche 30 Avril** par Caroline Blondeel. Les visites sont programmées à 14h30 (Gratuit sur réservation).





Crédit photo : Clémentine Carsberg

## "Pour Mémoire" *Une conversation entre conservations* de Clémentine Carsberg

Du 17 Juin au 4 Septembre, au Musée gallo-romain Villa-Loupian.

Accès compris dans les conditions normales d'entrées.

Une des particularités du site de la Villa-Loupian est d'être "in situ", mis en valeur pour ses qualités "d'être à l'endroit où les romains ont vécu". Nous y regardons le temps, l'encrage de l'Histoire et de ses strates. Le passé du lieu et la présente mission de l'espace mènent une conversation sur la conservation. L'entretien comme point commun, les notions de valorisation et de compréhension jouent avec le vocabulaire spécifique de la recherche et de la vulgarisation. Ces mots sont issus des premières recherches de Clémentine Carsberg à la découverte du site. L'exposition proposera au travers de matériaux détournés de leur usage premier, de revoir des techniques anciennes ou précises sous un nouveau jour, dans des sortes d'anachronismes questionnant, des comparaisons légères.

Le parcours d'interventions artistiques suggèrera un point de vue sur les complexes modifications architecturales, des fondations à l'ornementation.

En dialogue avec cette exposition, comme une couche supplémentaire, une œuvre sera exposée sur la Façade Locale d'Art Contemporain (F.L.A.C.) de l'Espace o25rjj dans le centre du village de Loupian où Clémentine Carsberg séjournera en résidence tout le temps de réflexion et de création nécessaire à l'élaboration des œuvres spécifiques à l'exposition.

À voir également : "À ciel ouvert" de Clémentine Carsberg visible du 21 Avril au 25 Juin à la V.R.A.C. de Millau (Hôtel de Tauriac, place des consuls) dans le cadre d'un partenariat de co-commissariat avec l'Espace o25rjj.

**Vernissage le Vendredi 16 Juin à 18h30, dans le cadre des Journées Européennes de l'Archéologie.**





Crédit photo : Natela Grigalashvili

## THE FINAL DAYS OF GEORGIAN NOMADS de Natela Grigalashvili, Festival ImageSingulières

Du 18 Mai au 11 Juin, au Jardin Antique Méditerranéen.

Entrée libre du 18 au 21 Mai. Tarif réduit du 22 Mai au 11 Juin sur présentation d'un coupon téléchargeable sur le site [imagesingulieres.com](http://imagesingulieres.com)

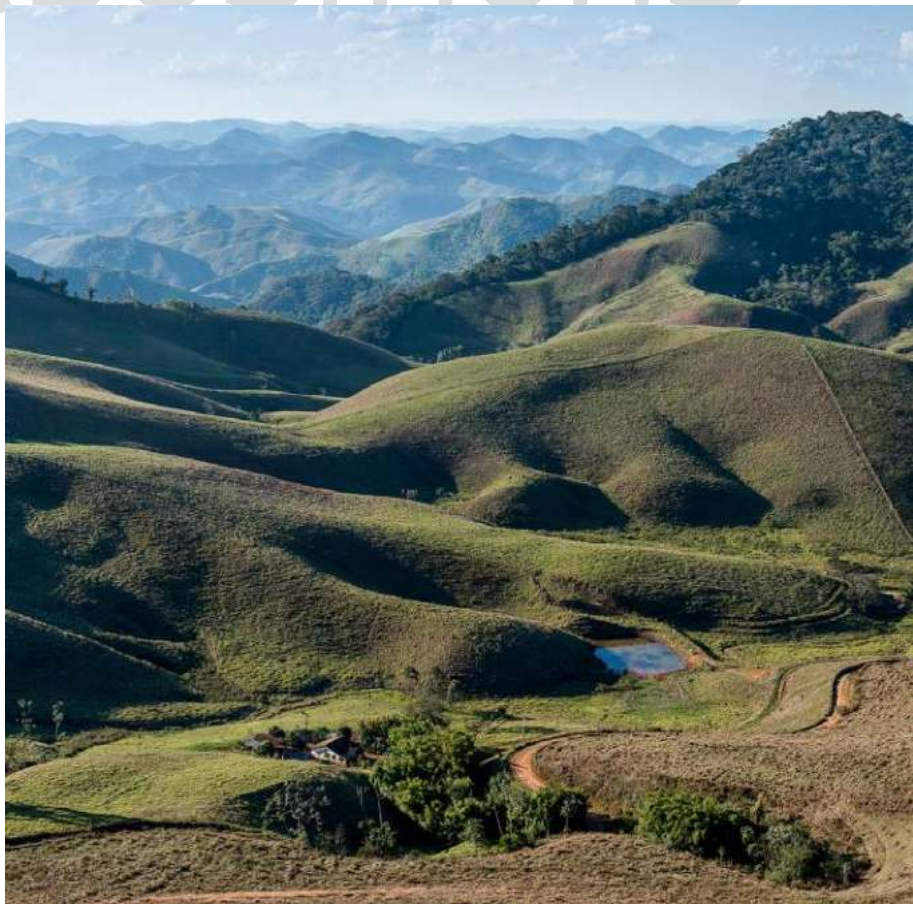
"Tagveti", le village natal de Natela Grigalashvili, signifie en géorgien "village des souris". Elle le quitte à l'âge de 16 ans pour la capitale. Quelques années plus tard, lorsqu'elle commence à s'intéresser à la photographie, elle décide d'y retourner pour capturer les traces de son enfance dont elle est nostalgique.

Au fil du temps, Tagveti a changé en raison de la situation économique difficile du pays. Tagveti s'est lentement vidé et Natela Grigalashvili décide de conserver autant de souvenirs que possible.

Aujourd'hui, le village est presque vide. Il ne reste que quelques familles. La plupart des personnes que la photographe connaissait et qui figurent sur les photos sont soit mortes, soit parties en ville, soit ont quitté le pays. Les maisons où vivaient ses voisins et ses proches et où elle a passé toute son enfance sont maintenant des ruines. Ses photos sont des traces à la fois sensibles, rudes et poétiques d'une vie rurale en voie de disparition.

Natela Grigalashvili est une photographe documentaire basée à Tbilissi, en Géorgie. Elle travaille principalement sur des projets documentaires à long terme dans les zones rurales de Géorgie, en se concentrant sur la vie et les problèmes des personnes vivant dans les villages et les villes de province.





Crédit photo : Eric Garault

## ROÇA, un conte paysan au Brésil, d'Eric Garault, Festival ImageSingulières

Du 18 Mai au 25 Juin, au Musée Ethnographique de l'Étang de Thau.

Entrée libre du 18 au 21 Mai. Tarif réduit du 22 Mai au 25 Juin sur présentation d'un coupon téléchargeable sur le site [imagesingulieres.com](http://imagesingulieres.com)

Aujourd'hui, le Brésil vit des heures charnières. La déforestation, la transformation radicale des paysages et l'appauvrissement des terres remontent au XVIII<sup>e</sup> siècle quand la raréfaction des filons d'or et de diamants poussa le pouvoir colonisateur à remplacer de nombreuses forêts par des plantations de café. Ce fut le cas dans le Minas Gerais, qui devint alors la plus riche région du pays, mais qui peu à peu vit ses grandes exploitations agricoles péricliter quand le Brésil perdit sa place de plus grand producteur de café au monde.

Éric Garault a voulu découvrir le quotidien des paysans de cette région, oubliés de l'expansion économique brésilienne, dépassés par l'avancée du monde, et qui inventent une manière de se lier aux rythmes de la nature, se hissant sans le savoir au rang d'éclaireurs d'un monde nouveau. Ses photos explorent les modes de vie de ces habitants pour comprendre leur attachement à leur terre.

Eric Garault s'interroge sur la place de l'homme dans son environnement et aime découvrir et comprendre le monde qui l'entoure. Il réalise des investigations photographiques dans la durée. Le Brésil, la musique, la littérature, les questions de société, de territoires et les voyages caractérisent l'essentiel de son travail.





Crédit photo : Armelle Caron

## À quelques mètres au-dessus du niveau de la mer d'Armelle Caron

Du 30 Juin au 30 Novembre, au Jardin Antique Méditerranéen.

Accès compris dans les conditions normales d'entrées.

Tout commence toujours par un lieu.

À quelques mètres au-dessus du niveau de la mer, il y a ce jardin. Il est le pendant vert de la Méditerranée. Selon le vent, la chaleur, la saison, on se laisse faire par les odeurs de garrigues, de roses fraîches, d'immortelles, de sève de pin, de raisins trop murs ou de cyprès. On retrouve les mêmes essences autour du bassin méditerranéen, partout autour de cette mer qui nous indique le niveau zéro de notre sol. Et c'est l'horizontalité de cette eau qui nous donne la verticalité de notre monde.

Le travail d'Armelle Caron présente des thématiques diversifiées, dont notamment l'appréhension des territoires et paysages, et les traces mémorielles qui nous occupent. Pour cela, l'artiste met en place des protocoles de travail, glane des données textuelles et physiques mises en scène par la suite. Ici, dans le jardin, la plasticienne a prélevé des couleurs, des noms, des sons, qui propulse le visiteur dans l'immersion avec la nature, avant même de commencer la promenade...

L'exposition est réalisée en partenariat avec le fonds de dotation ID Of Arts, qui a été créé en 2013, avec l'idée première de créer un lien entre les artistes contemporains et le monde de l'entreprise. C'est une plateforme artistique et financière contribuant à la création artistique, la promotion et la diffusion des artistes contemporains.

**Vernissage le Vendredi 30 Juin à 18h30.**



# Animations

## TOUS AU JARDIN !

**En famille** (dans le cadre du Printemps des Petits)

Une matinée des bébés spéciale ! Rejoignez-nous au jardin pour une balade contée : histoires, jeux et comptines au rendez-vous ! Organisé par le réseau des médiathèques.

Entrée libre

**Le Vendredi 21 Avril, de 10h à 12h,  
Au Jardin Antique Méditerranéen.**



## LUDOTHÈQUE EN GOGUETTE

**Tout public**

Suivez les ludothécaires de la médiathèque Montaigne et leurs grands jeux en bois, sur les routes de l'agglo !

Entrée libre

**Le Mercredi 26 Avril, de 14h à 17h,  
Au Musée gallo-romain Villa-Loupian.**



## DE FIL EN FIL

**Jeune Public**

Artisans en herbe, retrouvez les gestes et techniques de l'Antiquité en vous initiant au tissage. Atelier animé par l'équipe du jardin.

Dès 8 ans (Tarif 2€ sur réservation)

**Le Mardi 25 Avril, de 10h à 12h,  
Au Jardin Antique Méditerranéen.**



## ATELIER FRESQUE ROMAINE

**En famille** (atelier complice adulte + enfant)

Artistes en herbe, découvrez les techniques de la fresque romaine. Atelier proposé par l'équipe du musée.

Dès 6 ans (Tarif 5€ sur réservation)

**Le Jeudi 27 Avril, de 10h à 12h,  
Au Musée gallo-romain Villa-Loupian.**

# Animations

## RACONTE-MOI UNE HISTOIRE

En famille

L'équipe de la médiathèque Montaigne prend ses valises et vous donne rendez-vous au musée afin de vous raconter des histoires.

Dès 3 ans (gratuit sur réservation)

**Le Vendredi 28 Avril, à 10h30,  
Au Musée gallo-romain Villa-Loupian.**



## LUDOTHÈQUE EN GOGUETTE

Tout public

Suivez les ludothécaires de la médiathèque Montaigne et leurs grands jeux en bois, sur les routes de l'agglomération !

Entrée libre

**Le Mercredi 3 Mai, de 10h à 12h et de 14h à 17h,  
Au Jardin Antique Méditerranéen.**



## ATELIER NŒUD MARIN

En famille (atelier complice adulte + enfant)

Apprenez à faire un nœud marin et réalisez un petit objet décoratif inspiré des collections du musée ! Atelier animé par l'équipe du musée.

Dès 7 ans (Tarif 5€ sur réservation)

**Le Mercredi 3 Mai, de 10h à 12h et de 15h à 17h,  
Au Musée Ethnographique de l'Étang de Thau.**



## RACONTE-MOI UNE HISTOIRE

En famille

L'équipe de la médiathèque Montaigne prend ses valises et vous donne rendez-vous au jardin afin de vous raconter des histoires.

Dès 3 ans (gratuit sur réservation)

**Le Jeudi 4 Mai, à 10h30,  
Au Jardin Antique Méditerranéen.**

# Animations

## L'ÉCHO LITTÉRAIRE ET POÉTIQUE

Tout public

Quand le poète espagnol Federico Garcia Lorca vous raconte ses jardins : conférence, lectures poétiques, musique et chants. Animé par l'association les Voix de l'extrême/Poésie et Culture.

Entrée libre

**Le Dimanche 14 Mai, de 15h à 17h,  
Au Jardin Antique Méditerranéen.**



## L'ÉCHO LITTÉRAIRE ET POÉTIQUE

Tout public

Sur la thématique "des frontières et des femmes" venez au jardin pour des lectures musicales sous les arbres. Animé par l'association les Voix de l'extrême.

Entrée libre

**Le Dimanche 25 Juin, de 15h à 16h,  
Au Jardin Antique Méditerranéen.**



## MINUSCULES DE THAU

Tout public

Partez à la découverte des insectes ! Un atelier pour les enfants souhaitant découvrir la nature ! Animé par Biotope dans le cadre de l'évènement "Le Temps de l'Étang" initié par la ville de Mèze.

Dès 10 ans (Gratuit sur inscription : [reservation@ville-meze.fr](mailto:reservation@ville-meze.fr))

**Le Mercredi 7 Juin, de 14h à 17h,  
Au Musée gallo-romain Villa-Loupian.**



# Découvrez le PASS Musées & Jardin

Un circuit patrimoine autour de l'Étang de Thau

Ce PASS à 9€ vous donne droit à une entrée pour chaque site

Art & nature



Villa & mosaïques



Lagune & métiers

## PASS Musées & Jardin

Jardin Antique Méditerranéen  
Musée Ethnographique de l'Étang de Thau  
Musée gallo-romain Villa-Loupian

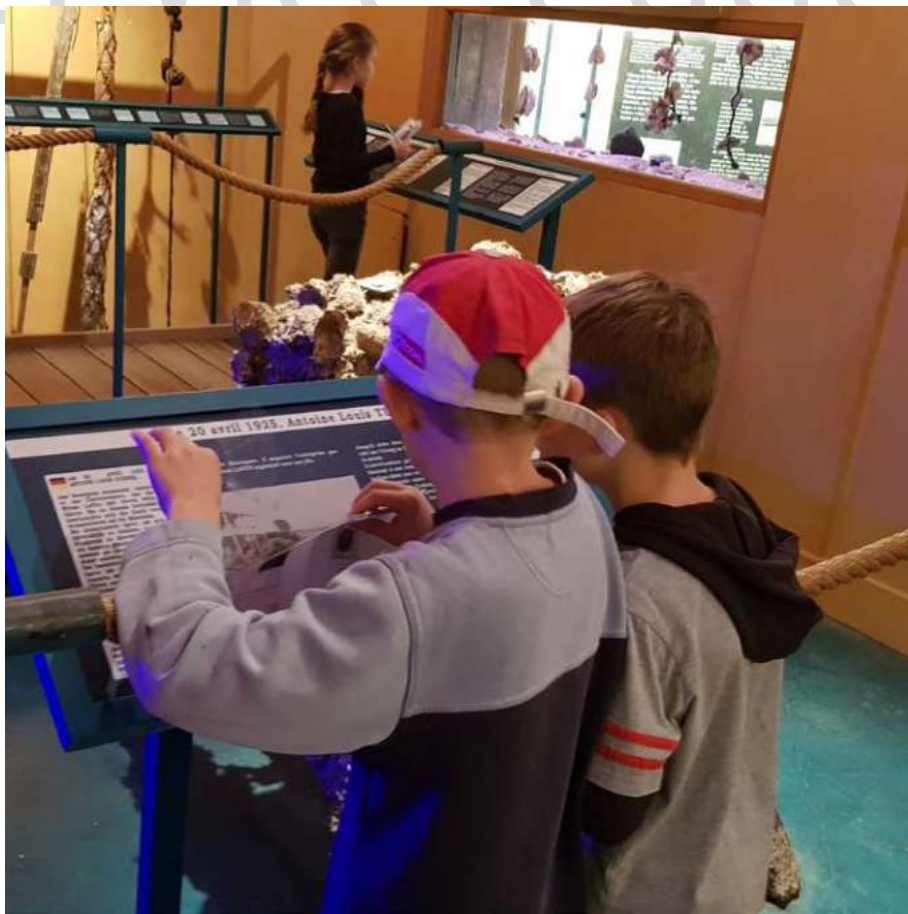


*Plus qu'une identité, une culture...*

[patrimoine.agglopole.fr](http://patrimoine.agglopole.fr)

[patrimoine.agglopole.fr](http://patrimoine.agglopole.fr)

*Plus qu'une identité, une culture...*



## LE SESAM

Vous souhaitez emmener un groupe d'enfants à la découverte du Jardin Antique Méditerranéen, du Musée Ethnographique de l'Étang de Thau ou bien du Musée gallo-romain Villa Loupian ?

Vous souhaitez utiliser un de ces équipements dans le cadre d'un parcours éducatif artistique et culturel, d'un projet pédagogique territorial ?

Tout au long de l'année, le Service Éducatif de Sète agglomération méditerranée (SESAM) développe des outils et des expériences pédagogiques innovants par le biais de visites ou d'ateliers de pratiques artistiques ou scientifiques, qui engagent tous les publics dans une relation de rencontre et d'échange autour des collections permanentes et temporaires. Différentes activités destinées aux écoles, centres de loisirs, centres de vacances, institut médico-éducatif (IME), institut éducatif spécialisé (IES) vous sont proposées dans plusieurs domaines : Nature, Patrimoine, Archéologie, Arts visuels, Biodiversité & Développement Durable.

Trois FORMULES de prestations scolaires vous sont proposées :

- **La visite en autonomie** (2h), il revient à l'enseignant le soin d'assurer la visite pour sa classe à l'aide d'un dossier pédagogique d'accompagnement
- **La visite guidée** (1h30), accompagnés par un guide animateur, les élèves partent à la découverte du lieu ressources.
- **La visite guidée suivie d'un atelier créatif** (3h), animée par un guide animateur.

L'équipe accompagne également les enseignants dans l'élaboration ou la conduite de projets personnalisés et met à leur disposition des ressources documentaires (valises pédagogiques et dossiers thématiques).

Informations et réservations :

Stéphane Ferrandis, Chargé du Service éducatif  
s.ferrandis@agglopoie.fr / 04 67 46 47 92

# Informations pratiques



## LES VISITES GUIDÉES

- **Musée Ethnographique de l'Étang de Thau**  
Tous les mercredis à 15h (durée 1h00)  
Renseignement et réservation au 04.67.78.33.57 ou par mail à [musee.etang@agglopoie.fr](mailto:musee.etang@agglopoie.fr)
- **Musée gallo-romain, Villa Loupian**  
Tous les jeudis à 15h (durée 1h30)  
Renseignement et réservation au 04.67.18.68.18 ou par mail à [villaloupian@agglopoie.fr](mailto:villaloupian@agglopoie.fr)
- **Jardin Antique Méditerranéen**  
Tous les mercredis à 10h (durée 1h30)  
Renseignement et réservation au 04.67.46.47.92 ou par mail à [jam@agglopoie.fr](mailto:jam@agglopoie.fr)

**Tarifs** : 5€ par adulte et 3,50€ par enfant (de 7 à 15ans)

## LES HORAIRES

Le Musée Ethnographique et le Musée gallo-romain sont ouverts du 1<sup>er</sup> février au 30 novembre.  
Le Jardin Antique Méditerranéen ouvre ses portes du 1<sup>er</sup> mars au 30 novembre.

Février (sauf Jardin Antique)	10h – 12h	14h – 17h
Mars à Juin	10h – 12h	14h – 18h
Juillet et Août	10h – 13h	15h – 19h
Septembre à Octobre	10h – 12h	14h – 18h
Novembre	10h – 12h	14h – 17h

Le Musée Ethnographique et le Jardin Antique sont fermés les lundis et le Musée gallo-romain est fermé les mardis, sauf en juillet et en août. Les établissements seront fermés le 1<sup>er</sup> mai.

## LES TARIFS

Visites libres	5 €
Tarifs réduits (voir conditions dans les établissements)	3,50 €
Enfants 0/7 ans / cartes presse / culture / éducation nationale	Gratuit
Pass Musées & Jardin	9 €
Cartes 10 entrées multi-sites	40 €
Pass famille (jusqu'à 2 adultes et enfants de moins de 18 ans)	10 €
Tarif groupe adulte (à partir de 15 personnes)	4 € / personne
Prestations scolaires	sur devis
Visites guidées	5 € adulte 3,50 € enfant

**Nouveauté** : vous pouvez réserver vos visites de groupes, adultes ou scolaires sur la centrale de réservation de notre site internet [patrimoine.agglopoie.fr](http://patrimoine.agglopoie.fr)



## NOS MUSÉES & JARDIN



### Jardin Antique Méditerranéen

Rue des Pioch – 34540 Balaruc-les-Bains

Tél : 04 67 46 47 92

Email : jam@agglopole.fr

Coordonnées GPS : Lat : 43.44 36 – Long : 3.68 36



### Musée Ethnographique de l'Étang de Thau

Quai du Port de Pêche – 34140 Bouzigues

Tél : 04 67 78 33 57

Email: musee.etang@agglopole.fr

Coordonnées GPS : Lat : 43.44 68 – Long : 03.66 19



### Musée gallo-romain Villa Loupian

RD 158 E4 – 34140 Loupian

Tél : 04 67 18 68 18

Email : villaloupian@agglopole.fr

Coordonnées GPS : Lat : 43.44 02 – Long : 3.61 42

## NOS SITES D'EXCEPTION



### Abbaye St Felix de Montceau

34770 Gigean

Tél : 04 67 18 31 50

Email : l.fabre@agglopole.fr

Coordonnées GPS : Lat : 43.48 75 – Long : 3.72 65



### La pointe des Onglous – Canal du Midi

34340 Marseillan

Tél : 04 67 18 31 50

Email: l.fabre@agglopole.fr

Coordonnées GPS : Lat : 43.33 78 – Long : 03.53 73

# Notes.....



# Nos Partenaires

## Partenaires Financiers



Plus qu'une identité, une culture...

