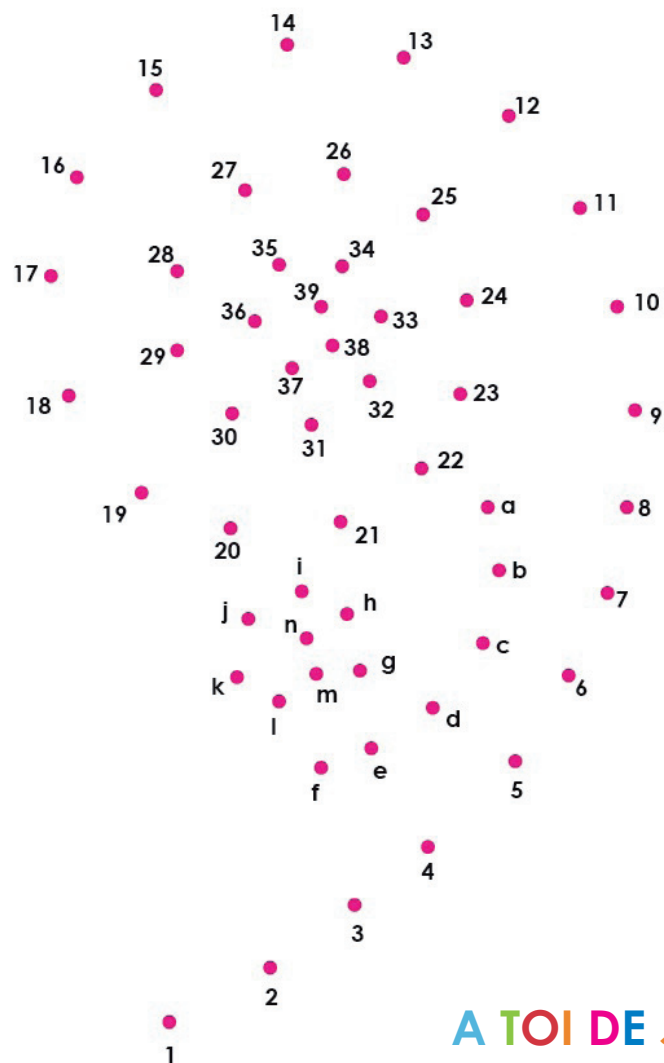


SESAM* a dit ... QUELLE CRUCHE !

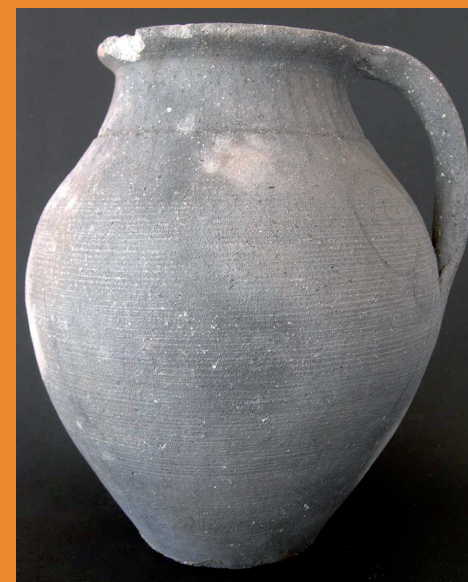


A TOI DE JOUER !

Les vases romains étaient fabriqués par des potiers.

Véritables artistes ils n'hésitaient pas à décorer leurs créations.

Relie les points de 1 à 39 puis de a à n pour découvrir quel décor se cache sur une de ces cruches.



*Service Educatif Sète Agglopôle Méditerranée